

Les taraudages pour WIKA raccord de pression

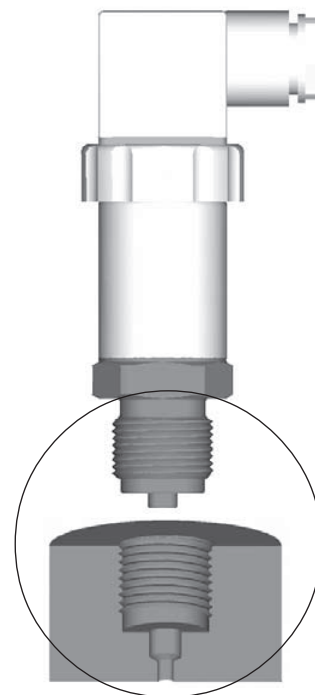
WIKA Fiche technique IN 00.14

Applications

- Pour la fixation et l'étanchéification des manomètres WIKA

Variantes

- Pour raccord de pression
- Pour raccord de pression à membrane



Description

Wika offre des transmetteurs avec une grande diversité de raccords pression, afin de répondre aux exigences d'utilisation diverses et individuelles des clients.

Du côté client, il faut prévoir, pour l'installation du transmetteur, un taraudage en rapport. Il sert à recevoir le transmetteur WIKA.

Lors du choix du taraudage, le raccord pression est décisif.

De façon générale les raccords pression sont répartis en raccords standards et raccords affleurants.

En plus, le genre de filetage du raccord pression et l'utilisation du joint sont décisifs.

Genre de filetages

Wika offre des raccords pression comprenant de nombreux genres de filetages divers utilisés dans le monde entier.

Types de joints

Il est possible d'employer, selon le genre de raccord et de fluides, différents types de joint et différentes sortes de matières.

Suivant le raccord de pression, le lieu d'utilisation du joint est différent.

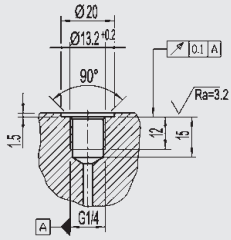
Des informations complémentaires se trouvent en page 2. Afin de vous faciliter la relation des taraudages par rapport au raccord de pression, nous avons indiqué le code de commande de WIKA pour le raccord de pression.

WIKA offre quelques-unes des pièces taraudages en tant que raccords de montage les embases à souder. Elles peuvent être commandées sous le numéro de commande WIKA.

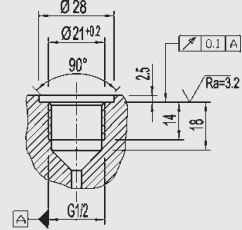
Les taraudages pour raccord de pression

Version selon norme (étanchéification par joint de profil)

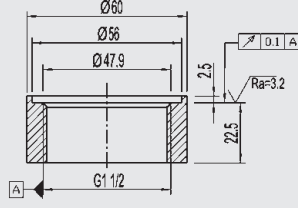
DIN 3852-X-G1/4
Code: HD



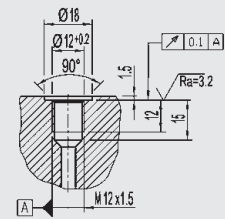
DIN 3852-X-G1/2



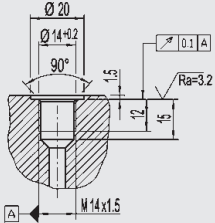
DIN 3852-X-G1 1/2 **)
Code: G6
No. de commande: 2158982



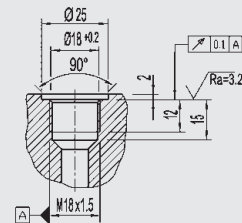
seulement pour le type MH-1:
DIN 3852-X-M12x1,5
Code: MK



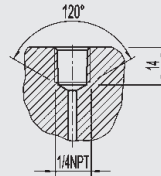
DIN 3852-X-M14x1,5
Code: HN



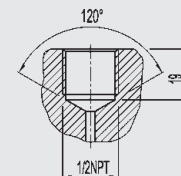
DIN 3852-X-M18x1,5
Code: MG



1/4NPT
Version standard selon
norme US "NPT"
Code: NB

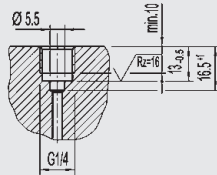


1/2NPT
Version standard selon
norme US "NPT"
Code: ND

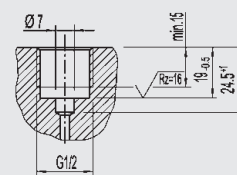


Version selon norme EN 837 (pour raccords à téton de centrage)

EN 837 G1/4
Code: GB, RE

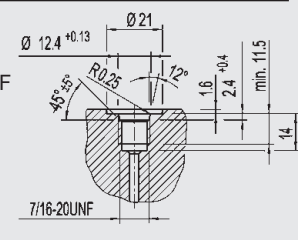


EN 837 G1/2
Code: GD, RB



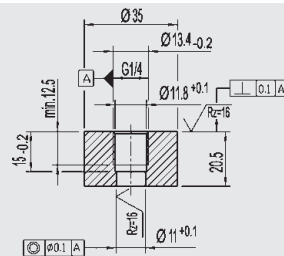
Version selon norme SAE J 514

SAE J 514 7/16-20 UNF
Code: UA

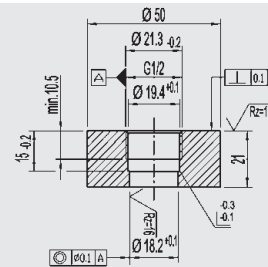


Les taraudages pour raccord de pression, Membrane affleurante (Version spécifique WIKA)

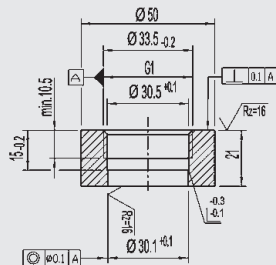
G1/4 *)
(avec joint torique)
Code: 88



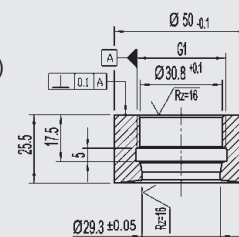
G1/2 **)
(avec joint torique)
Code: 86
No. de commande:
1192299



G1 *) **)
(avec joint torique)
Code: 85
No. de commande:
1192264 *)
(cône d'étanchéité
métallique)
Code: 87
No. de commande:
1524380



G1 EHEDG 1) **)
Code: 83
Code: 84 (jusqu'à 150°C)
No. de commande:
2166011



*) Les taraudages exécutés par le client doivent être réalisés après le taraudage.

**) Egalement disponibles chez WIKA comme embases à souder.

1) European Hygienic Equipment Design Group

WIKA s'engage à tenir à jour les taraudages des raccords représentés. Les règlements actuels sont pertinents pour l'exécution des taraudages.

Nous nous réservons le droit de changement technique pour le dimensionnement des taraudages et des raccords de montage à souder spécifique WIKA.



WIKAL Alexander Wiegand GmbH & Co. KG
Alexander-Wiegand-Straße 30
63911 Klingenberg/Allemagne
Téléphone (+49) 93 72/132-0
Téléfax (+49) 93 72/132-406
E-Mail support-tronic@wika.de
www.wika.de